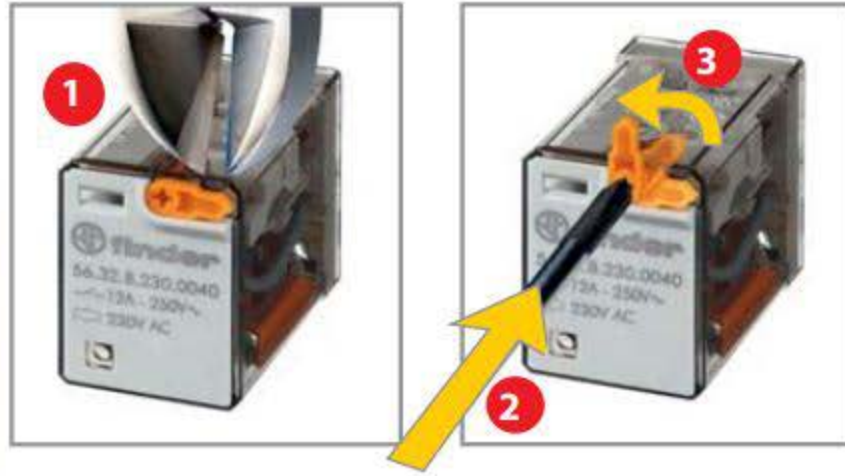




### Кнопка Тест с блокировкой и механический индикатор срабатывания (0040, 0050, 0054, 0070, 0074, 0090, 0094)



Кнопку Тест можно использовать двумя способами:

Способ 1. Пластиковый ключ (расположенный непосредственно под Кнопкой Тест) остается на месте. При нажатии Кнопки Тест контакты срабатывают. При отпускании Кнопки Тест контакты возвращаются в исходное положение.

Способ 2. Пластиковый ключ отламывается (с помощью соответствующего инструмента). В этом случае (в дополнение к указанному выше) при нажатии и повороте Кнопки Тест контакты замыкаются и остаются в таком состоянии до поворота Кнопки Тест обратно в исходное положение. В обоих случаях Кнопки Тест следует нажимать (поворачивать) быстро и четко.